



World Food
Programme

SALVAR
VIDAS
CAMBIAR
VIDAS



LA CAJA DE HERRAMIENTAS DE RESILIENCIA

LOS CONCEPTOS DE RESILIENCIA

28 de julio 2023

De la política a las nuevas guías de Resiliencia

RESILIENCE BUILDING BLOCKS → GENERACIÓN DE EVIDENCIA DE RESILIENCIA

- En la búsqueda a un entendimiento compartido de resiliencia dentro de WFP
- Promover el diseño integrado de programas con un objetivo de fortalecer la resiliencia.
- Mejorar el monitoreo y la medición de los resultados de nuestros programas de resiliencia
- Agenda de generación de evidencias

Los Conceptos de Resiliencia: EL ESQUEMA DE LA SESIÓN

Objetivo: Desarrollar un entendimiento compartido de los conceptos de resiliencia y aplicarlos al contexto de su país o al su contexto programático

- ¿Qué es **la resiliencia**?
- ¿Cómo se relacionan **la seguridad alimentaria y la nutrición** con la resiliencia?
- ¿Qué son **los choques y los factores estresantes**?
- ¿Qué son **las vulnerabilidades**?
- ¿Qué son **las capacidades de resiliencia**?
- ¿Qué son **las estrategias de respuesta**?
- ¿Cómo podemos **conceptualizar la resiliencia**?

Module A - Resilience concepts
| ResilienceToolkit (wfp.org)

¿QUÉ ES LA RESILIENCIA?



“La capacidad que asegura que los fenómenos peligrosos y los factores estresantes no provoquen consecuencias adversas a largo plazo en el desarrollo”

(2015 Política de Resiliencia del PMA)



¿CÓMO SE RELACIONAN LA SEGURIDAD ALIMENTARIA Y LA NUTRICIÓN CON LA RESILIENCIA?

La seguridad alimentaria y la nutrición están influenciado por **las vulnerabilidades** y **las capacidades de resiliencia** de un individuo, hogar, comunidad, institución o sistema en frente de **un choque o un factor estresante**.

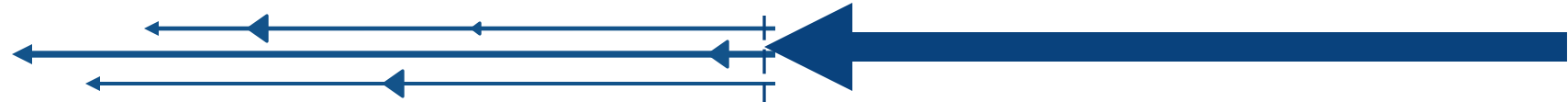
¿Qué son los choques y los factores estresantes?

FACTORES ESTRESANTES

Múltiples y más profundos

CHOQUES

Más grandes y más frecuentes



Los choques son eventos o desviaciones a corto plazo. Cuando se combine con vulnerabilidades preexistentes, un evento peligroso puede producir una crisis con efectos negativos sustanciales en el estado de bienestar actual, nivel de bienes, medios de vida, seguridad o la capacidad de personas para resistir eventos futuros.

Los factores estresantes pueden verse como tendencias y tensiones a largo plazo que socavan la estabilidad de un sistema y aumentan la vulnerabilidad dentro de él.

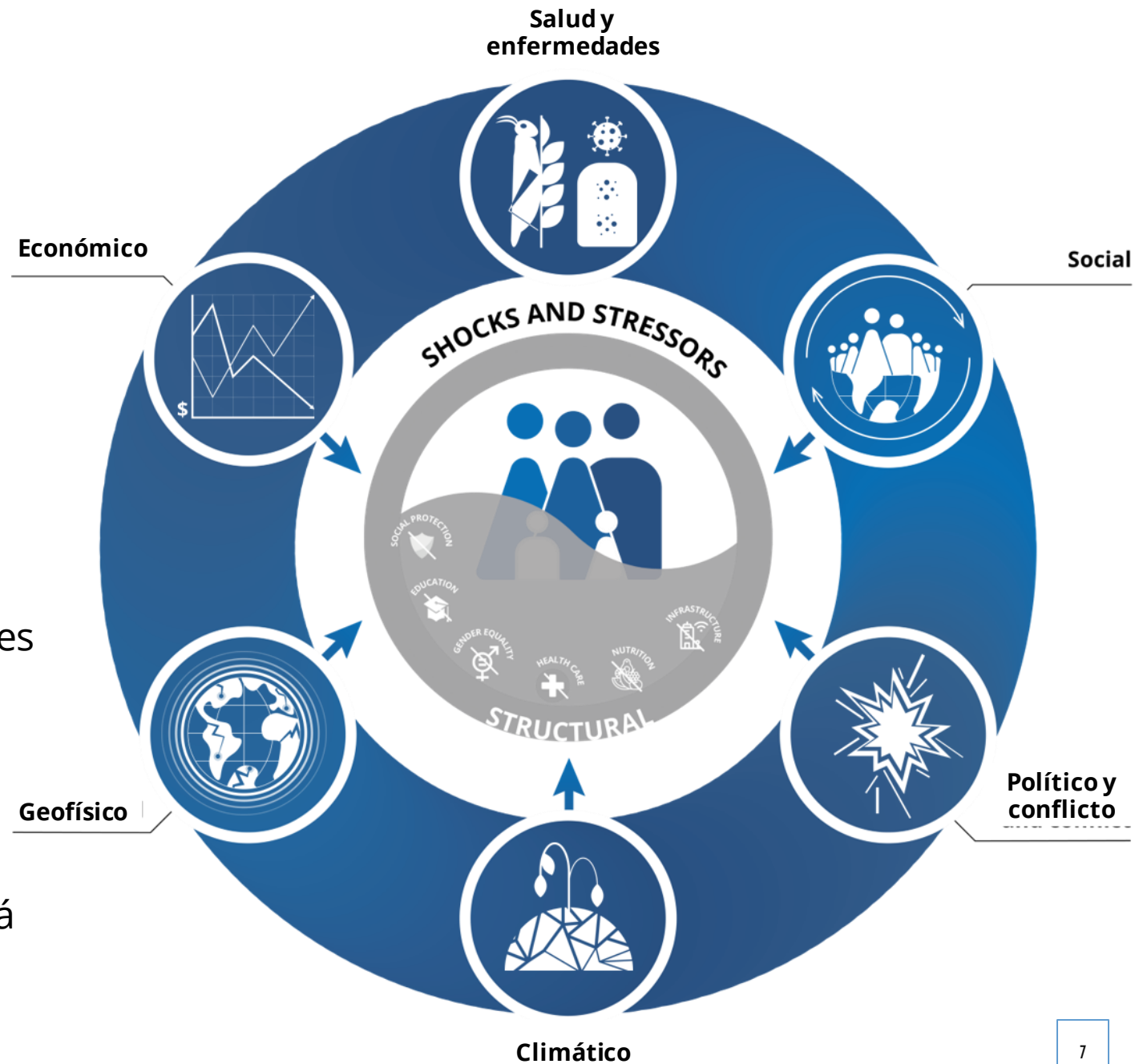
Los choques y los factores estresantes varían en **intensidad, frecuencia y duración**.



¿Qué tipos de choques y factores estresantes hay?

Los choques y los factores estresantes pueden ser **generales** o **idiosincrásicos**:

- **Un peligro general:** cuando muchos hogares en la misma localidad sufren efectos de los sucesos peligrosos similares (por ejemplo, sequías o inundaciones)
- **Un peligro idiosincrásico:** cuando la experiencia de un hogar típicamente no está relacionado con los sucesos peligrosos que enfrenten los hogares vecinos



¿Qué son las vulnerabilidades?

- **Las condiciones, los factores o los procesos** físicos, sociales, económicos y ambientales que aumentan la susceptibilidad de un individuo, un hogar, una comunidad, los bienes o los sistemas a los efectos de los peligros.
- La vulnerabilidad puede tener **causas estructurales** persistentes.
- La **desigualdad de género** es una causa estructural clave de la vulnerabilidad. Da forma a la exposición y la respuesta diferencial de las mujeres y los hombres, las niñas y los niños a los sucesos peligrosos.



Ejemplo de Vulnerabilidades experimentadas (PRO-RES Guatemala)

Individuo	Hogar	Comunidad	Institución	Sistema	Características de vulnerabilidad
x	x				Pobreza y pobreza extrema
x	x				Pocos activos/bienes de hogar
x	x				Analfabetismo
x	x				Alto nivel de dependencia de hogar (particularmente de miembros vulnerables); Alto número de miembros del hogar
x	x				Alta incidencia del trabajo de menores
x	x				Dependencia de medios de vidas y fuentes de ingresos inestables
x	x				Fuentes de alimentos inestables: El acceso a alimentos depende de la propia producción agropecuaria
x	x				Dependencia de mecanismos de protección social informal
x	x				Ahorros limitados
	x				Sin acceso a tierra / Acceso a parcelas tierras pequeñas degradadas, sobre explotadas, y afectadas por deterioro acelerado
	x	x		x	Pobre diversidad de cultivos
	x	x		x	Dependencia de producción de cultivos a secano (sin riego)
	x	x			Pequeños productores no están integrados en el mercado y dependen de intermediadores para los precios de sus productos

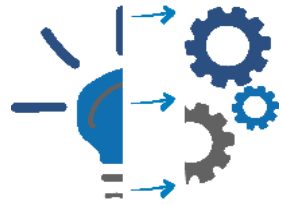
Ejemplo de Vulnerabilidades experimentadas (PRO-RES Guatemala) (2)

Individuo	Hogar	Comunidad	Institución	Sistema	Características de vulnerabilidad
x	x	x			Comunidades remotas
x	x	x			Infraestructura vial limitado; condiciones pobres durante mayor parte del año
x	x	x			Falta de acceso a servicios básicos y públicos: protección social, educación, agua, saneamiento y higiene, asistencia técnica agrícola (servicios de extensión), mercados
x	x	x			Falta de acceso a servicios financieros: cuentas bancarias, micro seguros, y créditos
x	x	x			Condiciones laborales inestables en las plantaciones cercanas y no en línea con las normas laborales
x	x	x			Ausencia de oportunidades de empleo mejoras y estables / fuentes de ingresos alternativos viables
x	x	x		x	Ecosistemas degradas; sobre explotación de leña; pérdida de biodiversidad

¿Qué son las capacidades de resiliencia?

- **Las capacidades de resiliencia** son *recursos o competencias* que pueden ser utilizados para prepararse para y responder a fenómenos peligrosos y factores estresantes
- Las capacidades pueden ser categorizado como:
 - Anticipar
 - Absorber
 - Adaptar
 - Transformar
- Se pueden mantener en *diferentes niveles*: al nivel individual, del hogar, de la comunidad, institucional y de los sistemas





¿Qué son las estrategias de resiliencia?

Las estrategias de resiliencia son las estrategias utilizadas por varios actores para **responder a** o **anticiparse** o **prepararse** ante los eventos adversos

- Las estrategias de resiliencia se pueden desplegar en **múltiples niveles**: el nivel del individuo, del hogar, de la comunidad, de las instituciones o de los sistemas.
- Los diferentes **subgrupos** pueden utilizar diferentes estrategias de resiliencia:
 - Considere diferencias entre los grupos de edad, el género, personas con discapacidad, niveles de bienestar, la etnicidad y los grupos de medios de vida, entre otros
- Las **estrategias de sobrevivencia** son un ejemplo de estrategias de resiliencia.

Ahora hemos discutido los conceptos claves de resiliencia ...

La seguridad alimentaria y la nutrición

Las capacidades de resiliencia

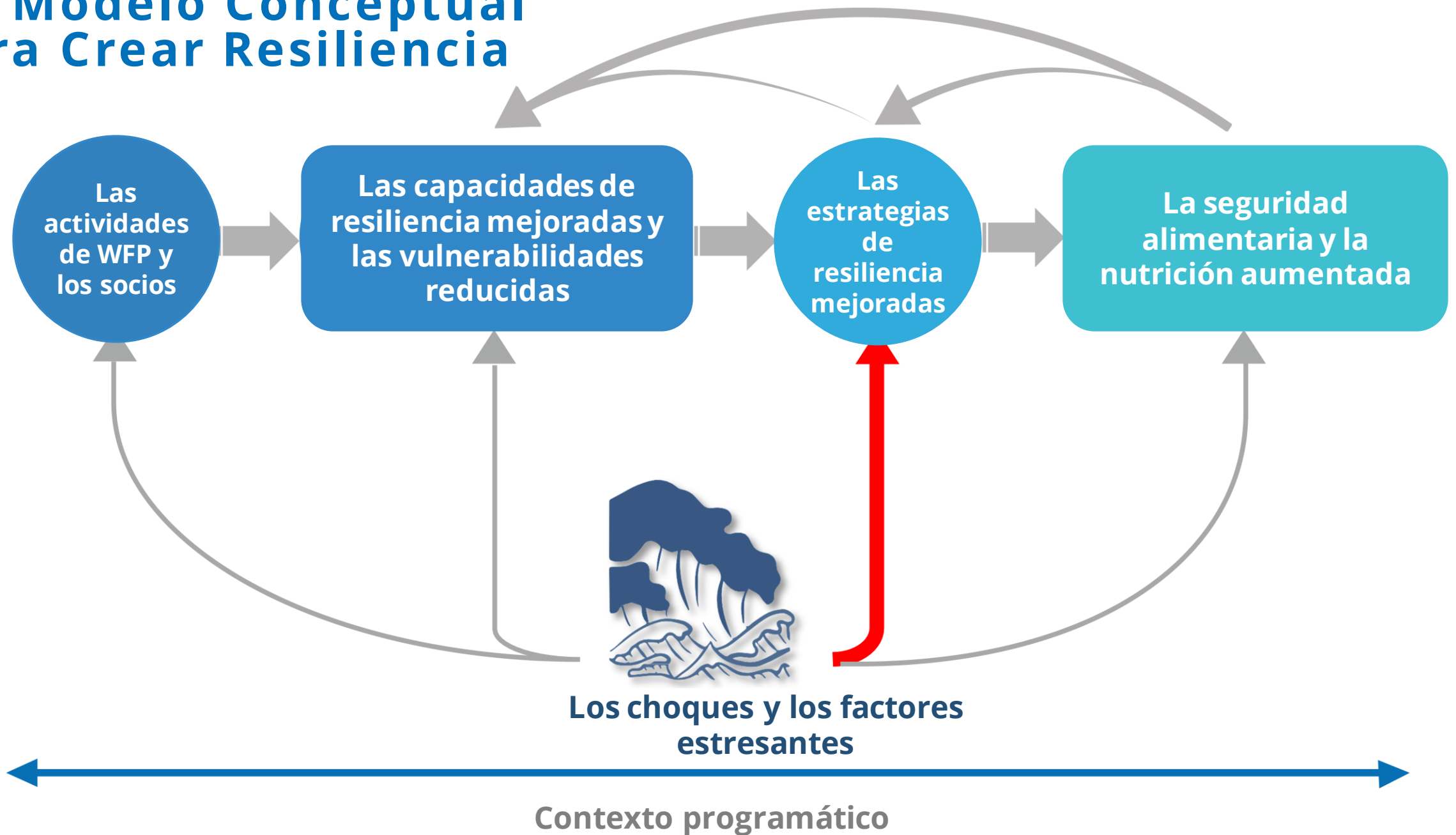
Las estrategias de resiliencia

Los choques y los factores estresantes

Las vulnerabilidades

**...pero, ¿Cómo se encaja esto en un modelo?
¿Y cómo se relaciona con el trabajo de WFP?**

Un Modelo Conceptual para Crear Resiliencia



Resiliencia para quién

1. Grupo meta

Resiliencia a qué

2. Choques y factores estresantes

Resiliencia a través de qué acción

3. Análisis de riesgo y resiliencia

4. No causar daño

5. Desarrollar capacidades de resiliencia

6. Intervenciones multisectoriales y a múltiples niveles

7. Intervenciones interrelacionadas, integradas y secuenciadas

8. Abordaje de las vulnerabilidades

9. Cambios a nivel de sistema

Resiliencia con quién

10. Partes interesadas

11. Alianzas

Aprendizaje de resiliencia e innovación

12. Aprendizaje, adaptación e innovación

LOS PRINCIPIOS DEL DISEÑO DE PROGRAMAS DE RESILIENCIA





World Food Programme

SALVAR
VIDAS
CAMBIAR
VIDAS

Preguntas & intercambio de ejemplos





World Food
Programme

SALVAR
VIDAS
CAMBIAR
VIDAS



LA CAJA DE HERRAMIENTAS DE RESILIENCIA

MONITOREO Y MEDICIÓN DENTRO PROGRAMAS DE RESILIENCIA

28 de julio 2023

EL ESQUEMA DE LA SESIÓN

Propósito: Proporcionar una descripción general del proceso de monitoreo y medición de la resiliencia

- ✓ Discutir el propósito del monitoreo y la medición de la resiliencia
- ✓ Proporcione una visión general de los cinco pasos clave en el monitoreo y la medición de la resiliencia para desarrollar un plan de monitoreo de la resiliencia

Modulo E Resilience Monitoring and Measurement | ResilienceToolkit (wfp.org):

<https://resiliencetoolkit.manuals.wfp.org/en/module-e-resilience-monitoring-and-measurement/>

RAM Learning Channel:

<https://wfp.eu.crossknowledge.com/site/channel/987>

¿POR QUÉ ES IMPORTANTE MONITOREAR Y MEDIR LA RESILIENCIA?



Preguntas clave

1 QUÉ



¿Cuál es el propósito y qué se monitorea y mide?
¿Qué retos se ha enfrentado?
¿Qué datos o investigaciones externos se utiliza para la generación de evidencia?

2 CÓMO



¿Cómo se monitorea y mide? ¿Cómo se analiza?

#3 CUANDO



¿Cuándo se monitorea y mide?

#4 DONDE



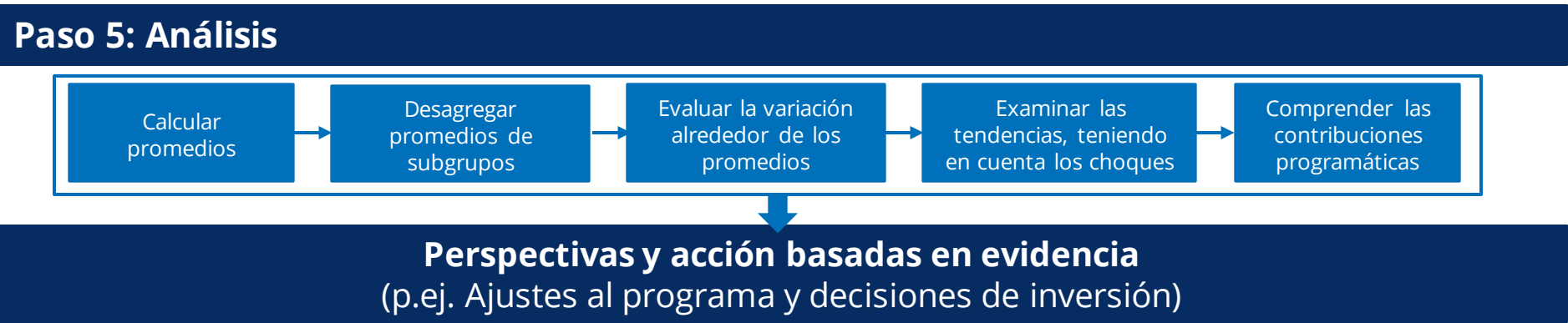
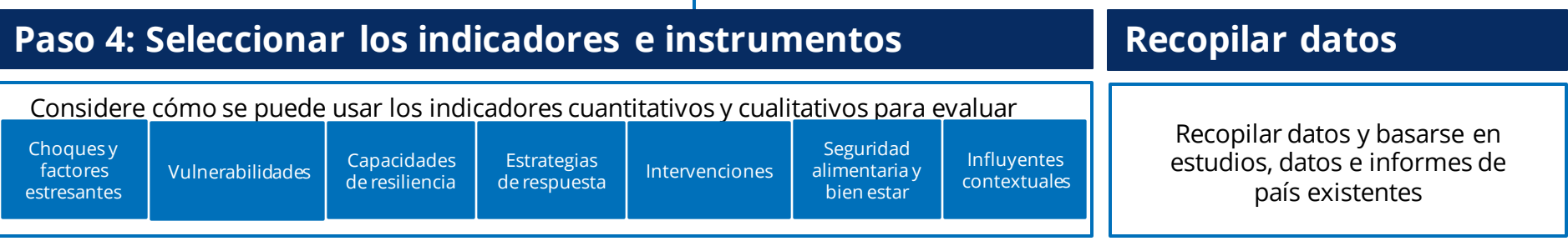
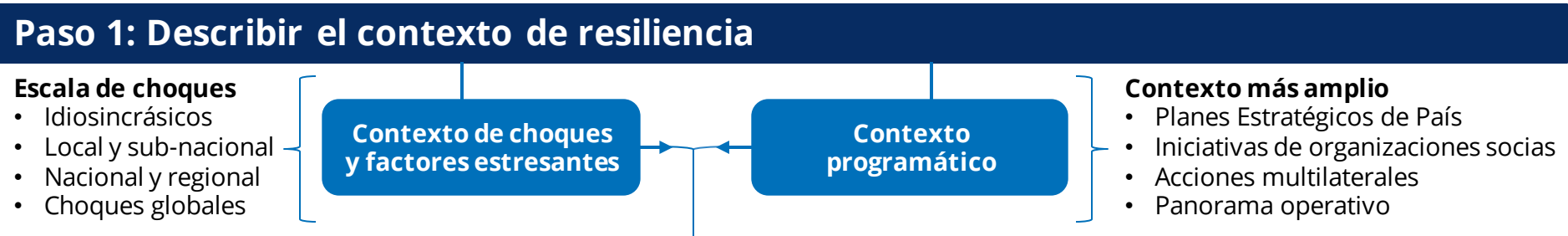
¿De qué áreas se recopilan datos?

#5 QUIÉN



¿Quién utiliza los datos/resultados?

Pasos clave en el Monitoreo y la Medición de la Resiliencia





PASO 1 : Describir el contexto de resiliencia

1. Describir los choques y factores estresantes más frecuentes para los que es necesario desarrollar la resiliencia
2. Documentar la programación de resiliencia existente
3. Identificar cualquier necesidad no satisfecha (es decir, necesidad de creación de la resiliencia)
4. Seleccionar el enfoque geográfico de la programación

PASO 2: Desarrollar una Teoría del Cambio de la Resiliencia



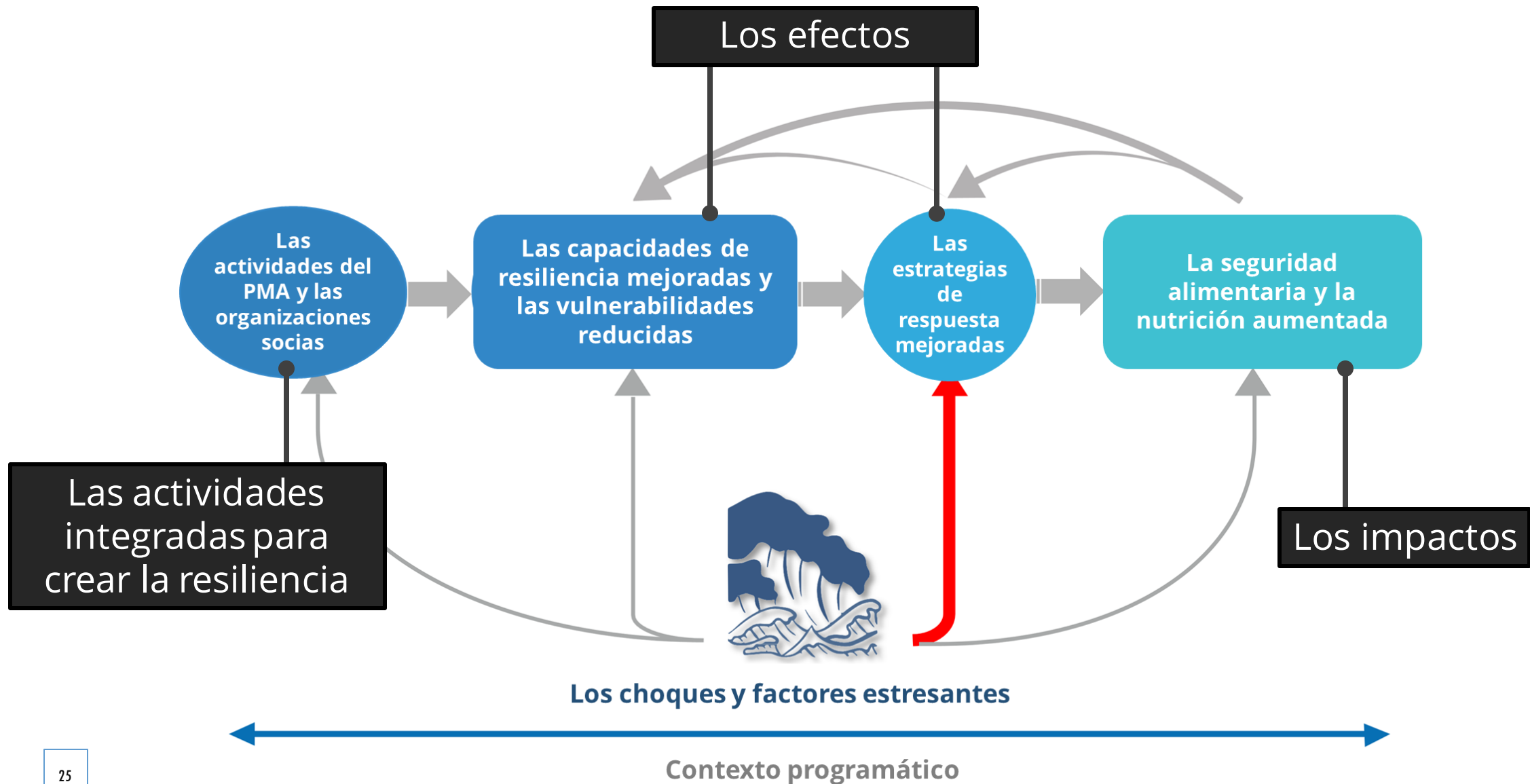


PASO 3: Articular las preguntas de Monitoreo y Medición de la Resiliencia

Las preguntas de Monitoreo y Medición de la Resiliencia (MMR) ayudan a poner a prueba nuestra Teoría del Cambio (TdC) y las hipótesis/supuestos asociados.

Su objetivo es generar evidencia sobre la intervención del programa y las rutas que explican cómo se logran los efectos e impactos deseados.

¿Cómo se relacionan las preguntas MMR con el modelo conceptual de resiliencia?



PASO 4: Seleccionar indicadores

1

REVISAR

Revise las rutas programáticas de la TdC, incluidos los efectos e impactos previstos

2

SELECCIONAR

Seleccione indicadores potenciales para generar evidencia sobre la TdC y ayudar a responder las preguntas de MMR

3

INCLUIR

Incluye indicadores seleccionados en la plantilla del Plan MRE de Resiliencia expandido

4

INTEGRAR

Integre y complemente mediciones cuantitativas con métodos cualitativos

5

REVISAR

Revise y confirme la lista de indicadores y el Plan MRE de Resiliencia expandido con el personal de monitoreo y del programa

Mejores prácticas en la selección de indicadores/datos de resiliencia

La combinación de indicadores debe:

- Responder a las preguntas de monitoreo y las preguntas de evidencia
- Construir un argumento de causalidad

En la medida de lo posible, incluya:

- ✓ Indicadores de las 7 "categorías"
- ✓ Indicadores objetivos y subjetivos para captar percepciones y experiencias únicas
- ✓ Datos primarios y secundarios
- ✓ Medidas cualitativas y cuantitativas
- ✓ Datos de varios niveles (es decir, de persona, hogar, comunidad, instituciones y sistemas)
- ✓ Complementariedad (permitir triangulación y examinar correlaciones)
- ✓ Considerar los subgrupos meta y las necesidades pertinentes para desagregar los datos
- ✓ Considerar elementos de muestreo
- ✓ Considerar el momento adecuado (p.ej., el momento de los cambios previstos, el cronograma del programa , el momento y la frecuencia de la recopilación de datos, etc.)
- ✓ Considerar la capacidad y los recursos de la Oficina de País



Paso 5: Análisis

Analizar datos sobre los choques y factores estresantes; las vulnerabilidades; las capacidades de resiliencia; las estrategias de respuesta; y la seguridad alimentaria y nutrición y el bienestar

01	<i>Promedios</i>	Calcular promedios
02	<i>Promedios de subgrupos</i>	Desagregar promedios por subgrupos
03	<i>Variaciones</i>	Evaluar las variaciones en torno a los promedios
04	<i>Tendencias</i>	Examinar las tendencias, teniendo en cuenta los choques y factores estresantes
05	<i>Contribuciones Programáticas</i>	Comprender las contribuciones programáticas

Pasos para el análisis de datos

1

REVISAR

Revisar la lista de indicadores y considerar tipos de análisis para generar evidencia

2

DESARROLLAR

Desarrollar un plan de análisis de datos como parte del Plan MRE de Resiliencia Ampliado

3

CREAR

Crear archivos de datos para el análisis utilizando las herramientas de estandarización de WFP

4

REALIZAR

Realizar análisis de datos, utilizando métodos cuantitativos y cualitativos, según corresponda.

5

COMPARTIR

Compartir los resultados del análisis de datos con las partes interesadas relevantes

Nuevos indicadores corporativos

Centrados en las capacidades de resiliencia:

CRF *Climate Resilience Capacity Score (CRCS)*

Objetivo: Mide la percepción de los hogares sobre su resiliencia a la variabilidad climática y los choques relacionados con el clima.

Se refiere a 4 capacidades de resiliencia: anticipatorio, absorbente, transformador y adaptativo. Y a 5 capitales de medios de vida: Humano, financiero, social, institucional e informativo.

Aplicabilidad: Intervenciones con un enfoque en choques climáticos (inundaciones, sequías, tormentas)

Pilot *Resilience Capacity Score (RCS)*

Objetivo: Mide la percepción de los hogares sobre su resiliencia a choques variados.

Se refiere a 4 capacidades de resiliencia: anticipatorio, absorbente, transformador y adaptativo. Y a 5 capitales de medios de vida: Humano, financiero, social, institucional e informativo.

Aplicabilidad: Intervenciones en 7 categorías de choques (clima, económico, conflicto, geofísico, salud/enfermedad, social, tecnológico) y choques idiosincráticos.



Recursos: Documentos básicos de monitoreo



Manual de Monitoreo

- incluye todos
las guías y orientaciones
para el monitoreo

→ monitoring.manuals.wfp.org/en/the-monitoring-manual/

🕒 29-10-2019 📧 in No topics 👁 526

Welcome to the Monitoring Manual - your one-stop-shop for all guidance material related to the monitoring function. To get started, select one of the areas below, [browse by topic](#) or look the full [table of contents](#).



Normative Framework



CRF Indicator
Compendium



Monitoring Toolkit



Corporate Monitoring
Guidance



Reviews



Training & Learning
Materials

Recursos: Documentos básicos de monitoreo



Los documentos clave son:

- [Marco de los Resultados Corporativos \(CRF\)](#)
 - Incluyendo el [Compendio de Indicadores](#)
- [Procedimientos Operativos Estándar para el Monitoreo \(SOPs\)](#)
- [Orientación sobre la Estrategia de Monitoreo de la Oficina de País](#)
 - Incluyendo [VAM, herramienta de Planificación y Presupuestación de Monitoreo y Evaluación](#)
 - Incluyendo [el Marco de Monitoreo con base el conocimiento de los factores de riesgo](#)
- Orientación sobre el monitoreo de los [productos](#), los [procesos](#) y los [efectos](#)
- [Teorías del Cambio](#)
- [Guía de revisión](#)
- [Centro de Recursos VAM](#)



World Food Programme

SALVAR
VIDAS
CAMBIAR
VIDAS



¡GRACIAS!

**PREGUNTAS Y INTERCAMBIO DE
EXPERIENCIAS**

