

A young man with dark hair and a serious expression is looking directly at the camera. He is holding a black Canon lens in front of his right eye. The lens is a Canon EF 50mm 1:1.8 II lens, as indicated by the text on its barrel. The lens is held in a way that it frames his eye, creating a circular vignette effect. The background is dark and out of focus. Overlaid on the left side of the image is the text '¿Qué son habilidades blandas?' in a white, sans-serif font.

¿Qué son habilidades blandas?

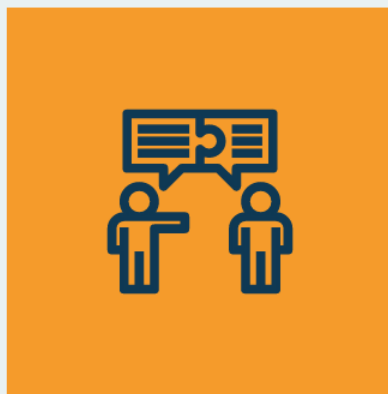


"(...) resultado de una combinación de habilidades sociales, de comunicación, de forma de ser, de acercamiento a los demás, entre otras; que forjan a una persona capaz de relacionarse y comunicarse de manera efectiva con otros". Gestión.pe, 2020

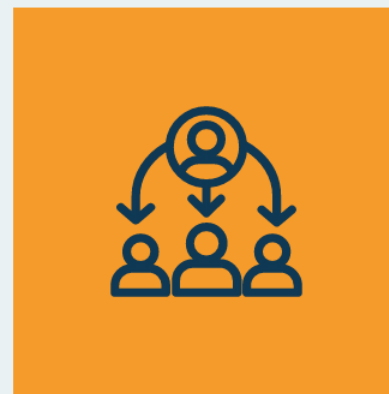
Ejemplos



Comunicación



Negociación



Liderazgo

TIEMPOS DE REINVENTARSE

Antes del
coronavirus

Después del
coronavirus





EL TELETRABAJO COMO ALTERNATIVA

Importancia



Perfil de puesto



Abordaje de
situaciones



Interacción



Un momento...

Habilidades blandas... si... PERO...



¿Me conozco?



Algunas herramientas

- FODA personal
- Test de personalidad - 16 personalidades

<https://www.16personalities.com/es/test-de-personalidad>

- Revisión de las tendencias de personalidad

FODA

Fortalezas

Las fortalezas son los atributos que te describen mejor. Los factores positivos ayudarán a crear oportunidades y tener una ventaja competitiva.

Debilidades

Las debilidades son los puntos débiles o negativos. Es importante que seas sincero para conocer todos los aspectos que podrían influir en tu reputación.



Oportunidades

Las oportunidades son todos los factores externos que puedes aprovechar para tu beneficio.

Amenazas

Al igual que las oportunidades, este elemento también es externo e incluye los aspectos que pueden detener el crecimiento.

FORTALEZAS

- Amigable
- Respetuoso
- Dedicado
- Creacionista

OPORTUNIDADES

- Tener trabajo.
- Obtener un titulo universitario.

DEBILIDADES

- Falta
- Inconformista
- Descuidado
- Peli3n

AMENAZAS

- No conseguir un buen trabajo.
- No terminar los estudios universitarios.



¿Querés comparti tu FODA personal?

A low-angle, close-up shot of a person's legs standing on a staircase. The person is wearing bright green pants and dark sneakers with white soles. The staircase has alternating yellow and grey steps. The lighting is soft, and the overall mood is contemplative.

Seguimos
Personalidades

Analistas



Arquitecto

INTJ-A / INTJ-T

Pensadores imaginativos y estratégicos, con un plan para todo.



Lógico

INTP-A / INTP-T

Inventores innovadores con una sed insaciable por el conocimiento.



Comandante

ENTJ-A / ENTJ-T

Líderes audaces, imaginativos y de voluntad fuerte, siempre en busca de un camino, o creando uno.



Innovador

ENTP-A / ENTP-T

Pensadores inteligentes y curiosos que no pueden resistir un reto intelectual.

Diplomáticos



Abogado

INFJ-A / INFJ-T

Callados y místicos, que sin embargo son inspiradores e idealistas incansables.



Mediador

INFP-A / INFP-T

Personas poéticas, amables y altruistas, siempre en busca de ayudar a una buena causa.



Protagonista

ENFJ-A / ENFJ-T

Líderes carismáticos e inspiradores, capaces de cautivar a quienes los escuchan.



Activista

ENFP-A / ENFP-T

Espíritus libres entusiastas, creativos y sociales, que siempre pueden encontrar una razón para sonreír.

Centinelas



Logista

ISTJ-A / ISTJ-T

Individuos prácticos y enfocados en los hechos, de cuya confiabilidad no puede dudarse.



Defensor

ISFJ-A / ISFJ-T

Protectores muy dedicados y cálidos, siempre listos para defender a sus seres queridos.



Ejecutivo

ESTJ-A / ESTJ-T

Administradores excelentes, inigualables al administrar cosas o personas.



Cónsul

ESFJ-A / ESFJ-T

Personas extraordinariamente consideradas, sociables y populares, siempre en busca de ayudar.

Exploradores



Virtuoso

ISTP-A / ISTP-T

Experimentadores audaces y prácticos, maestros en el uso de todo tipo de herramientas.



Aventurero

ISFP-A / ISFP-T

Artistas flexibles y encantadores, siempre listos para explorar y experimentar algo nuevo.



Emprendedor

ESTP-A / ESTP-T

Personas inteligentes, energías y muy perceptivas, que realmente disfrutan vivir al límite.



Animador

ESFP-A / ESFP-T

Animadores espontáneos, energías y entusiastas. La vida nunca es aburrida a su alrededor.

¿Ya hisiste el test?



A photograph of a person's lower legs and feet standing on a wooden staircase. The person is wearing green pants and brown shoes with white soles. The staircase has wooden treads and grey concrete risers. The lighting is soft, and the overall tone is muted.

Aún hay más

Tendencias de personalidad

¿CUESTIONADOR?

¿REBELDE?

¿COMPROMETIDO?

¿COMPLACIENTE?



Favorecen nuestro
crecimiento

Dificultan nuestro
crecimiento

Nuestra manera
de responder a
las expectativas

CUESTIONADORES

VS.

REBELDES

Nuestra habilidad
para cumplirlas

COMPROMETIDOS

VS.

COMPLACIENTES



Comunicación

66

"60% de la comunicación humana es no verbal: lenguaje corporal. 30% es tu tono de voz. Eso significa que 90% de lo que estás diciendo no está viniendo de tu boca."

Hitch, experto en seducción

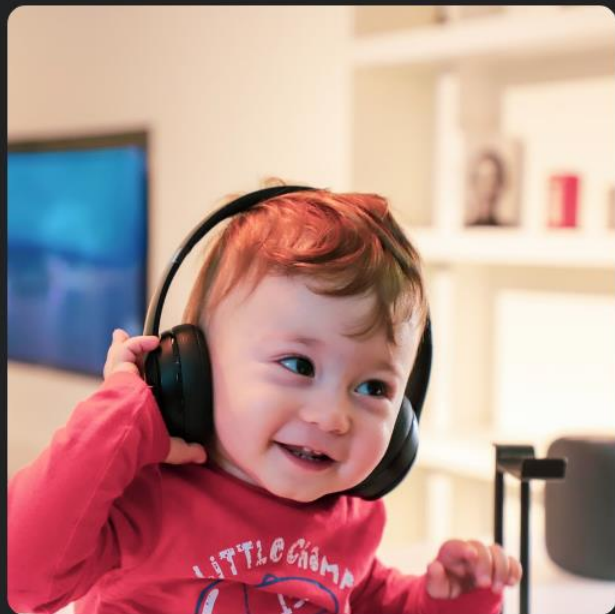


Algunas herramientas

- Escucha activa
- ¿Observación objetiva o evaluación?



Necesito un voluntario que nos cuente ¿cómo celebraron en su casa el día de la madre?



- Contacto visual
- Sonrisa ligera
- Postura corporal receptiva
- *Mirroring*
- No distracciones
- Movimientos de la cabeza



- Emitir palabras de refuerzo o cumplidos
- Parafrasear
- Resumir
- Hacer preguntas

¿Observación objetiva o evaluación?

Mariela es una desconsiderada, siempre llega tarde

Yo solo du una opinión y mi profesor se enojó sin ninguna razón

Carlos no me pidió la opinión a la reunión

Mis compañeros son excelentes

Pedro muchas veces hace mal lo que se le indica

Ella es súper malcrizada

Los zapatos marca x son de mala calidad

Usted come demasiado

Usted es un mal estudiante

A photograph of three women sitting around a white conference table in a modern office. The woman on the left is wearing a black sleeveless top and is smiling. The woman in the middle is wearing a white short-sleeved top. The woman on the right is wearing a grey patterned sweater and has long dreadlocks. They are all looking towards each other, engaged in conversation. In the background, there is a large window showing a city building, a large black TV mounted on the wall, and various office supplies like a laptop, a telephone, and a water bottle on the table.

Negociación



Algunas herramientas

- Contexto cultural

Corea del Sur



Estados Unidos



Árabes



LATAM





Liderazgo



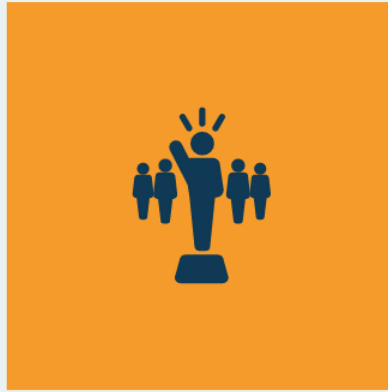
Algunas herramientas

Test de liderazgo

<https://www.psicoadictiva.com/test/cual-es-su-estilo-de-liderazgo.htm>



Autocrático



Democrático



Laissez-fair (dejar ir)