

Contexto: Tiempo y espacio

Erick Hess Araya

20 de abril de 2024

Introducción

- Todo objeto de estudio existe en una realidad determinada, está ubicado en un contexto
- Ese contexto cambia continuamente y, para propósitos de una investigación, se puede “congelar” en un tiempo y un espacio
- Un contexto, un tiempo y un espacio pueden ser parte de una propuesta de investigación
- Un cambio en el contexto, en el tiempo o en el espacio pueden originar una nueva propuesta de investigación

Contenidos

Contexto

Ubicación en la dimensión temporal

Ubicación en la dimensión espacial

Contexto



¿Cuál es el contexto?

- Es un punto de referencia en la realidad, que está en un proceso de cambio continuo
- El contexto puede ser un evento, una circunstancia histórica, un proceso institucional

Ejemplos:

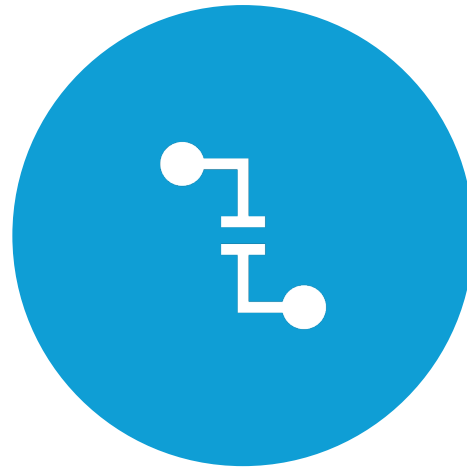
- La pandemia (Covid-19)
- Campaña electoral del 2021-2022
- La guerra civil de 1948
- La guerra entre Rusia y Ucrania



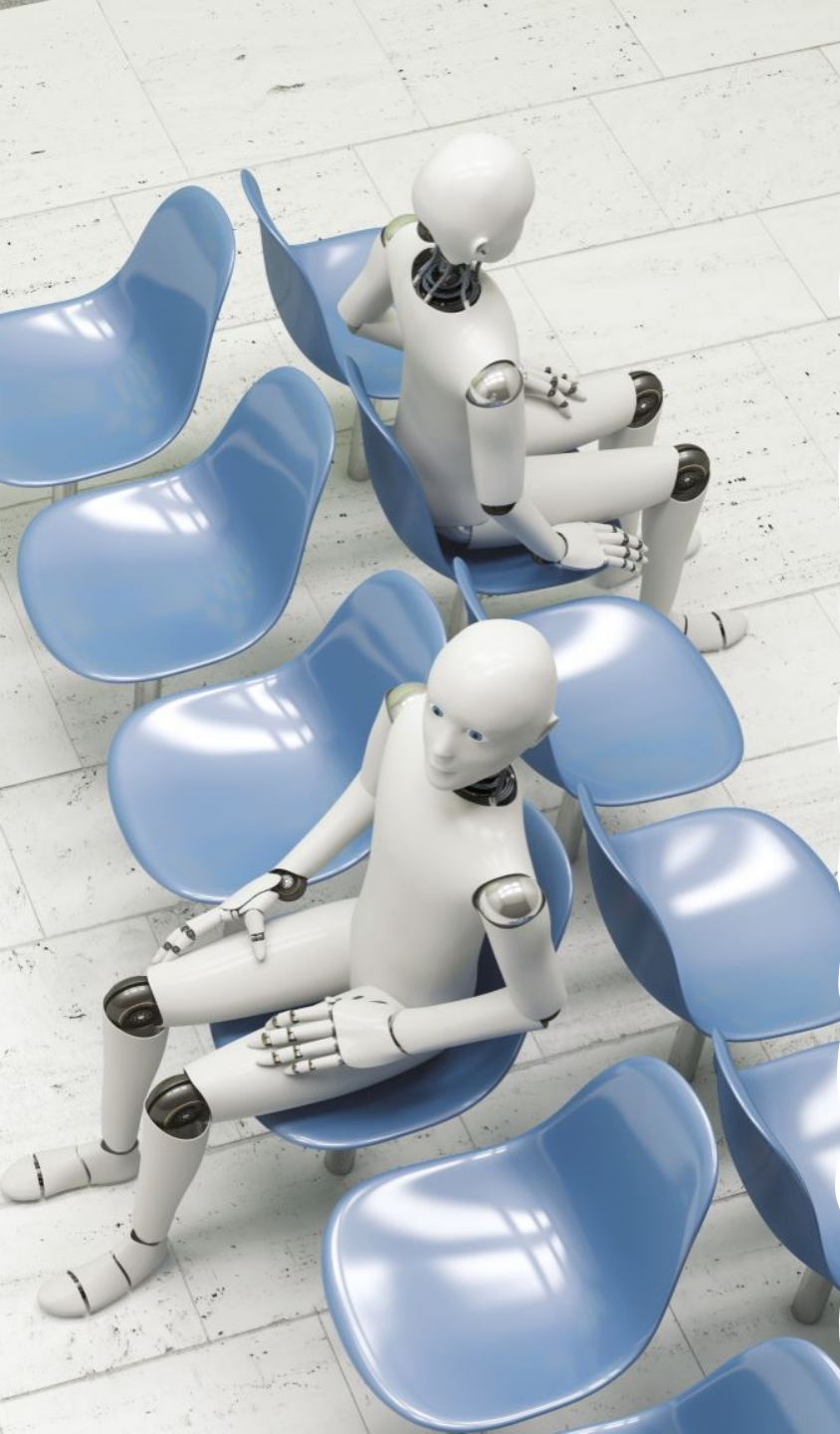


Tiempo

Ubicación en el tiempo



LOS PROBLEMAS DE ESTUDIO ESTÁN UBICADOS EN UN CONTINUO HISTÓRICO. ANTE LA IMPOSIBILIDAD DE ESTUDIAR TODOS LOS TIEMPOS HISTÓRICOS, QUIEN INVESTIGA DEMARCA UN PERÍODO DE ESTUDIO.



Espacio



Ubicación en el espacio

El problema real está ubicado en una dimensión espacial. Esta dimensión puede ser:

- a) Geográfica: refiere a una ubicación político-administrativa.
- b) Institucional: refiere a la ubicación de una entidad en el entramado del sector público.
- c) Organizacional: refiere a la existencia de una estructura que puede tener vínculos con el sector público, con el sector privado, con ambos y estar ubicado en el plano nacional o internacional.



ehess@icap.ac.cr
erickhess@gmail.com

