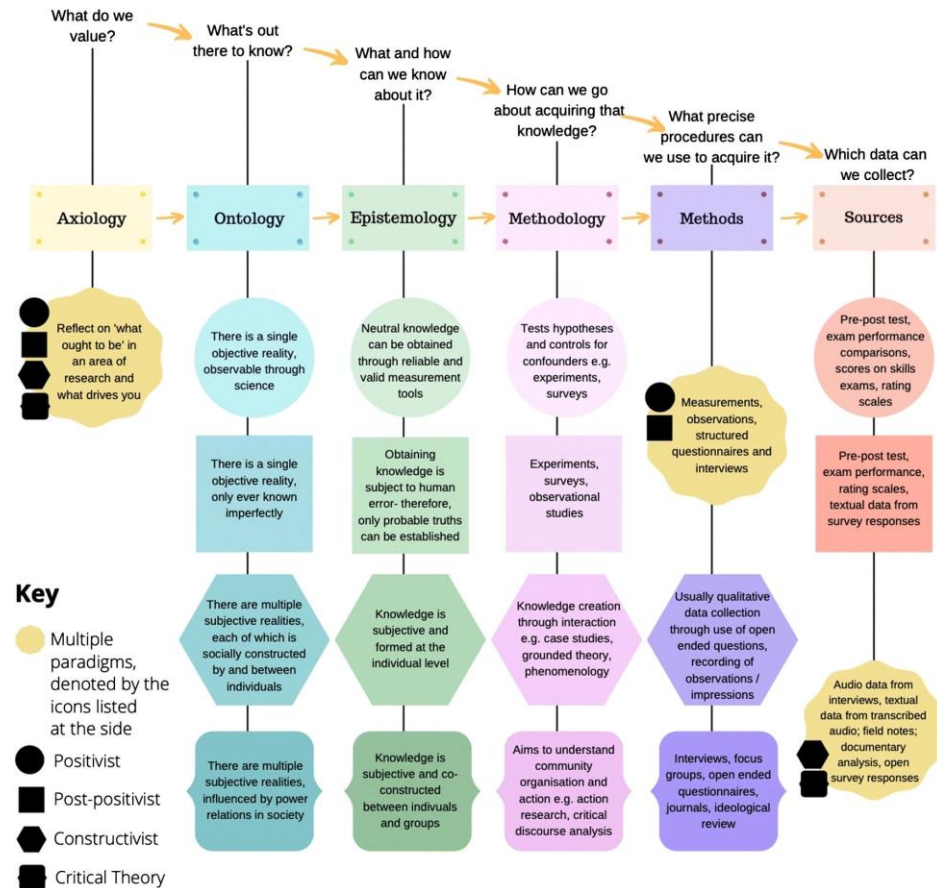


DOCTORADO EN GESTIÓN PÚBLICA Y EMPRESARIAL  
XI PROMOCIÓN 2022-2024 –REGIONAL

PROGRAMA DEL CURSO  
TALLER DE DISEÑO DE TESIS DOCTORAL I

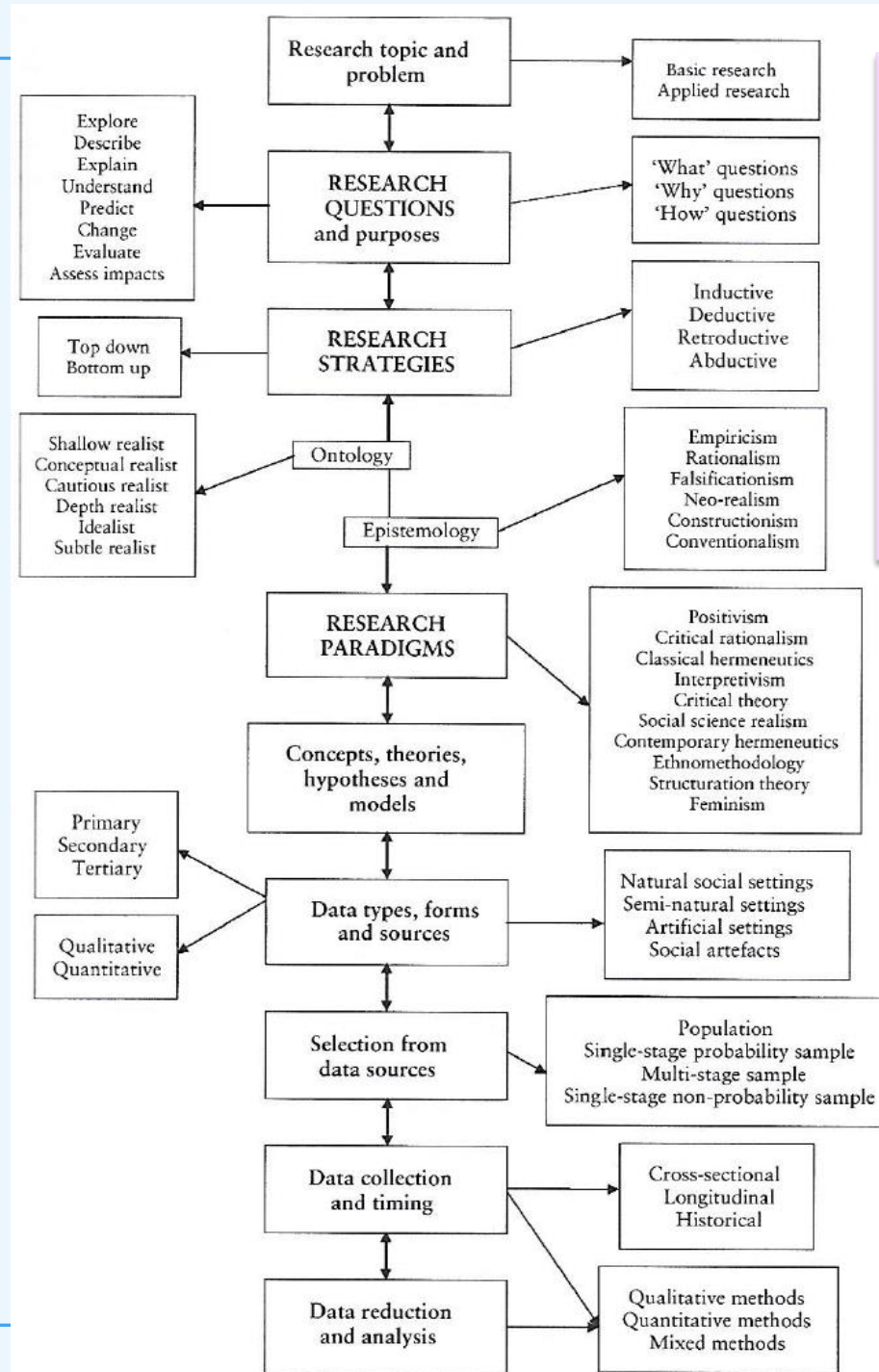
**Instructor: Dr. Willian Alirio Martinez**

# PARADIGMAS, ESTRATEGIAS, ENFOQUES Y TEORÍAS DE INVESTIGACIÓN



# Diseño de investigación social

- Realismo superficial
- Realismo conceptual
- Realismo cauteloso
- Realismo profundo
- Idealismo
- Realismo sutil

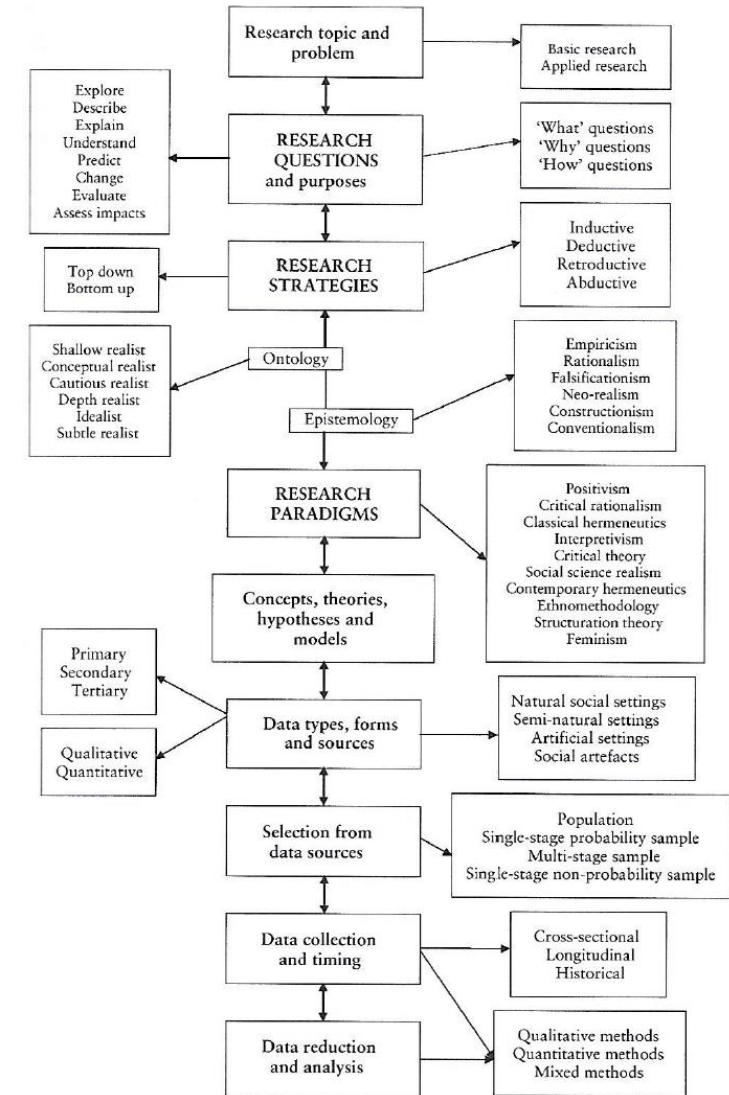
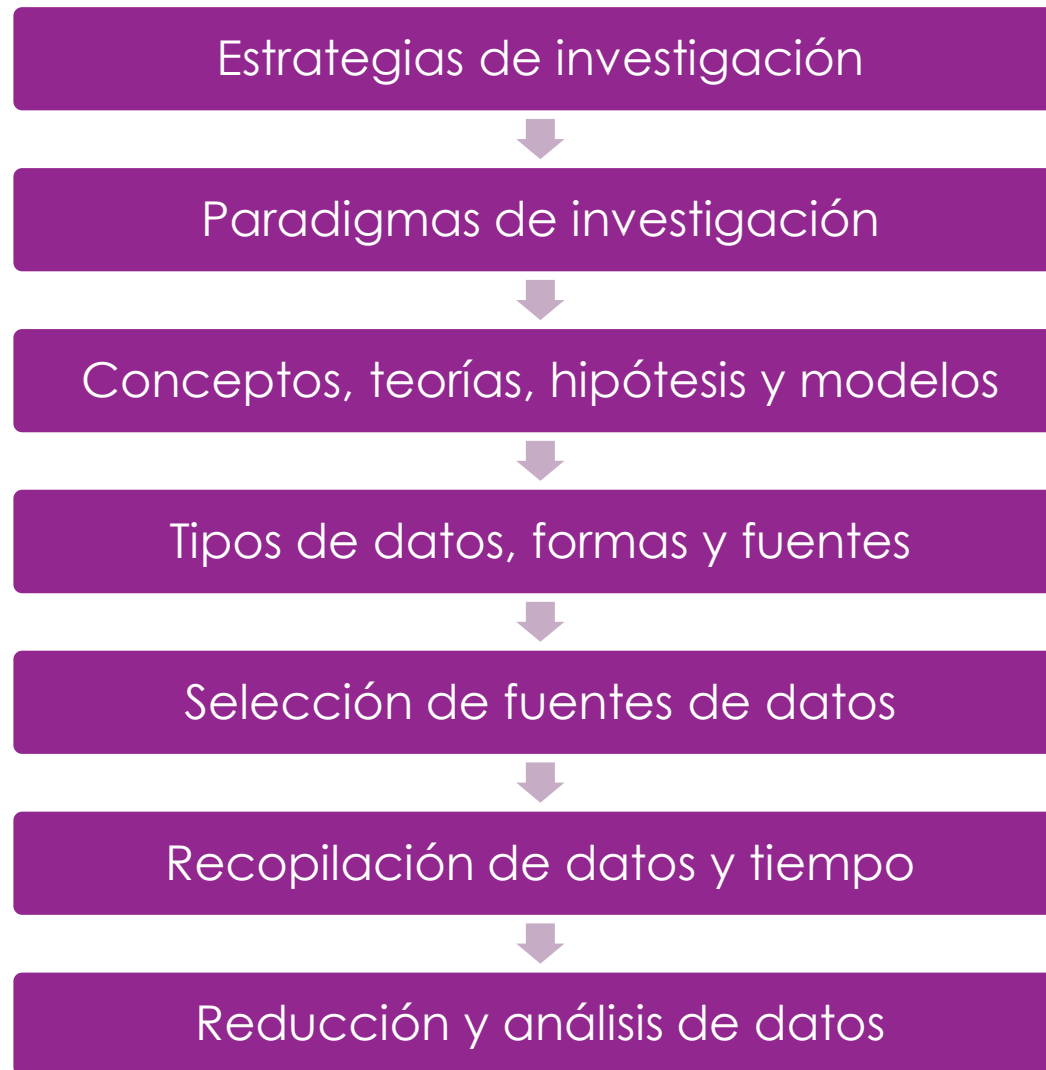


- Empiricismo
- Racionalismo
- Falsacionismo
- Neorrealismo
- Construccinismo
- Convencionalismo

- Positivismo
- Racionalismo crítico
- Hermenéutica clásica
- Interpretivismo
- Teoría crítica
- Realismo de ciencia social
- Hermenéutica contemporánea
- etnometodología
- Teoría estructural
- Feminismo
- Pospositivismo

# ELEMENTOS DE UN DISEÑO DE INVESTIGACIÓN SOCIAL

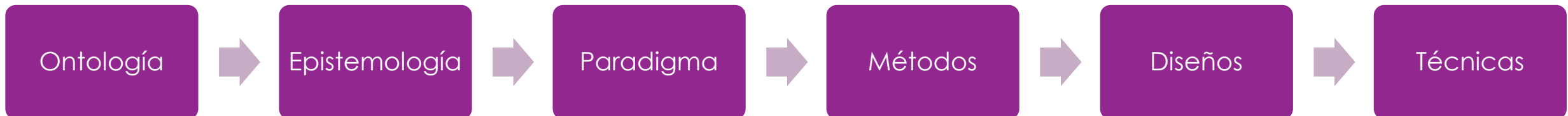
4



# LA LÓGICA DE LAS CUATRO ESTRATEGIAS DE INVESTIGACIÓN

5

	<b>Inductivo</b>	<b>Deductivo</b>	<b>Retroductivo</b>	<b>Abductivo</b>
Objetivo	Establecer generalizaciones universales que se utilizarán como explicaciones de patrones.	Probar teorías, eliminar las falsas y corroborar al superviviente.	Descubrir mecanismos subyacentes para explicar las regularidades observadas.	Describir y comprender la vida social en términos de los motivos y la comprensión de los actores sociales.
Comienzo	Acumular observaciones o datos  Producir Generalizaciones.	Identificar una regularidad a explicar.  Construir una teoría y deducir hipótesis.	Documentar y modelar una regularidad.  Construir un modelo hipotético de un mecanismo.	descubrimiento de conceptos, significados y motivos cotidianos.  Elaborar un relato técnico a partir de relatos no profesionales.
Fin	Utilice estas 'leyes' como patrones para explicar observaciones adicionales	Probar las hipótesis relacionándolas con los datos.	Encuentre el mecanismo real mediante observación y/o experimento.	Desarrollar una teoría y probarla iterativamente.



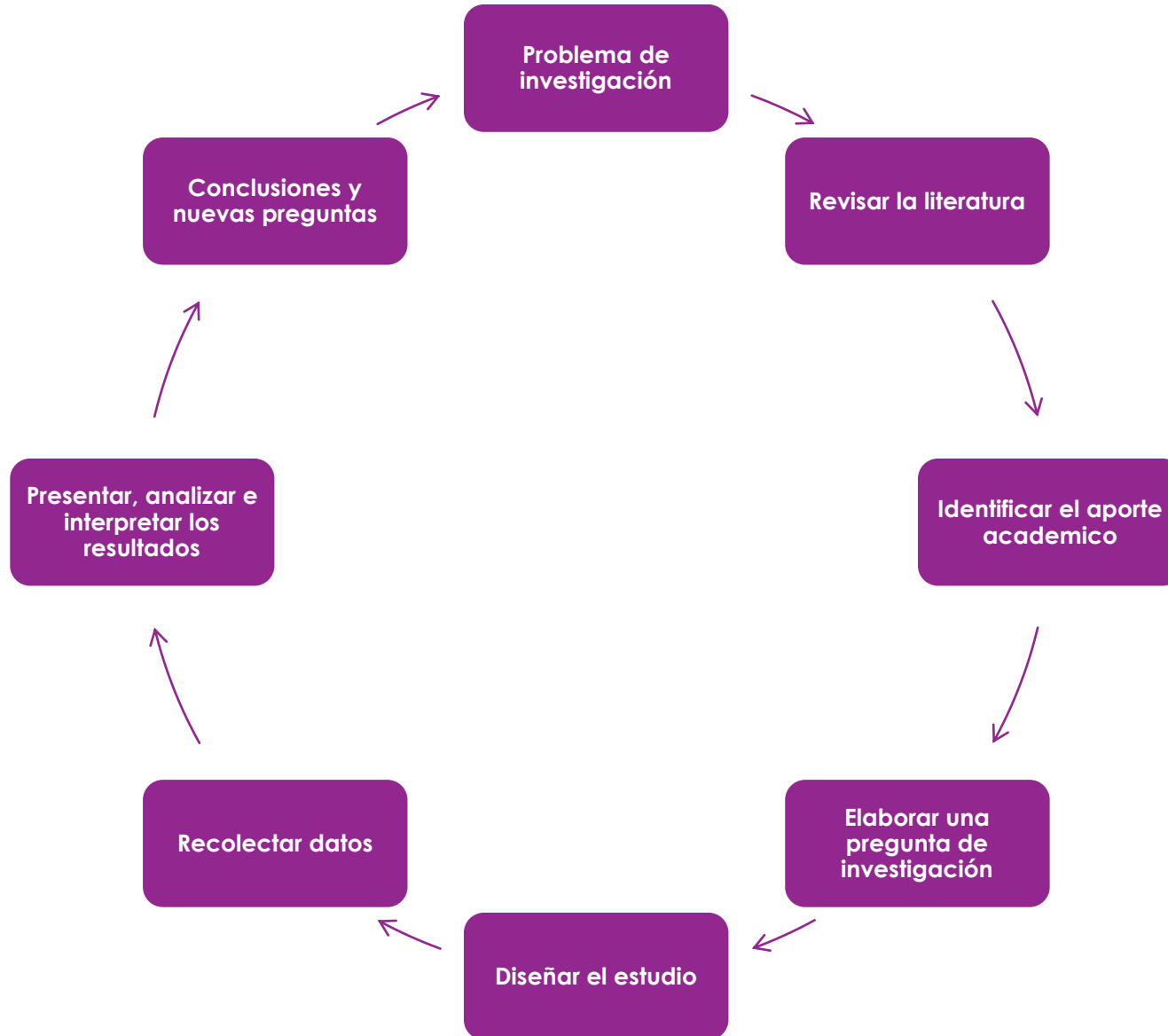
# REVISIÓN DE LAS ESTRATEGIAS DE INVESTIGACIÓN

6

	<b>Inductivo</b>	<b>Deductivo</b>	<b>Retroductivo</b>	<b>Abductivo</b>
Objetivo	Establecer descripciones de características o patrones	Probar teorías, eliminar las falsas y corroborar al superviviente.	Descubrir mecanismos subyacentes para explicar las regularidades observadas.	Describir y comprender la vida social en términos de los motivos y la comprensión de los actores sociales.
Ontología	Realista cauteloso, profundo o sutil	Realista cauteloso o sutil	Profundidad o realismo sutil	Idealismo o realismo sutil
Epistemología	Convencionalismo	Convencionalismo Falsacionismo	Neorrealismo modificado	Constructivismo
Comienzo	Recopilar datos sobre características o patrones.  Producir descripciones	Identificar una regularidad a explicar.  Construir una teoría y deducir hipótesis.	Documentar y modelar una regularidad.  Describe el contexto y posibles mecanismos.	Descubrimiento de conceptos, significados y motivos cotidianos.  Elaborar un relato técnico a partir de relatos no profesionales.
Fin	Relacionarlo con las preguntas de investigación	Probar las hipótesis relacionándolas con los datos.	Establece que mecanismos proporcionan la mejor explicación en ese contexto	Desarrollar una teoría y probarla iterativamente.

# CICLO DE INVESTIGACIÓN

10



Aporte según KKV

- Mejorar las preguntas de investigación.
- Mejorar la teoría
- Mejorar la calidad de los datos
- Utilizar mejor los datos existentes
- Identificar un vacío en el conocimiento\*

# REVISIÓN DE LA LITERATURA

Sirve para establecer los términos y el contexto

La RL, presenta el conocimiento anterior sobre el tema

Explora formas en que otros han resuelto preguntas / problemas similares

Organiza la literatura y describe la relación de las investigaciones entre si.

Evalua la calidad y relevancia de la literatura

Establece las brechas, vacíos o deficiencias

- ¿Cuál es su importancia?
- El conocimiento y el avance de la ciencia deber ser colectivo



# REVISIÓN DE LA LITERATURA

Fases

1. Identificar autores o fuentes clave
2. Planificar a reseña de literatura
3. Escribir la reseña de la literatura

Autor	Título	Tema	Pregunta de investigación	Diseño metodológico	Conclusiones o hallazgos principales

Bola de nieve

Catálogo de libros

Base de datos de artículos

Google scholar

Buscadores especializados

## Ontología

Realismo

Relativismo

## Epistemología

Objetivista

Constructivista

Subjetivista

## Paradigma

Positivismo, post P,  
estructuralismo

Constructivismo social

Interpretativismo

Feminismo, teoría  
crítica

Post estructuralismo,  
Post modernismo

## Métodos

Cuantitativos

Mixtos

Cualitativos

## Diseños

Experimentos, análisis  
estadístico,  
econometría

QCA, triangulación,,  
exploratorio,  
explicativo

Estudio de casos,  
process tracing, path  
depende, coyunturas  
críticas, teoría  
fundamentada

Etnográficos, diseños  
narrativos

## Técnicas

Modelos matemáticos

Cuestionarios

Comparaciones

Grupos focales

Entrevistas

Análisis de documentos o  
contenido

Análisis de discurso

Observación



GRACIAS