

# Contexto: Tiempo y espacio

Erick Hess Araya

20 de julio de 2024

# Introducción

- Todo objeto de estudio existe en una realidad determinada, está ubicado en un contexto
- Ese contexto cambia continuamente y, para propósitos de una investigación, se puede “congelar” en un tiempo y un espacio
- Un contexto, un tiempo y un espacio pueden ser parte de una propuesta de investigación
- Un cambio en el contexto, en el tiempo o en el espacio pueden originar una nueva propuesta de investigación

# Contenidos

Contexto

Ubicación en la dimensión temporal

Ubicación en la dimensión espacial

Contexto



# ¿Cuál es el contexto?

- Es un punto de referencia en la realidad, que está en un proceso de cambio continuo
- El contexto puede ser un evento, una circunstancia histórica, un proceso institucional

Ejemplos:

- La pandemia (Covid-19)
- Campaña electoral del 2021-2022
- La guerra civil de 1948
- La guerra entre Rusia y Ucrania



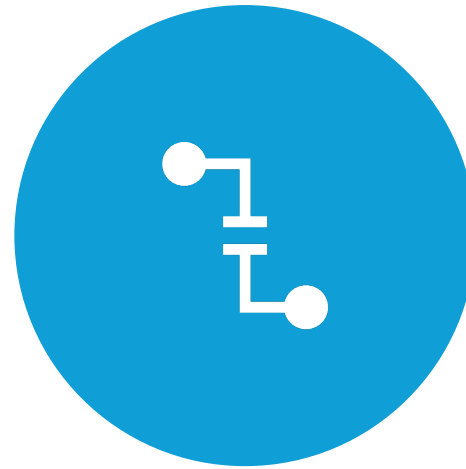




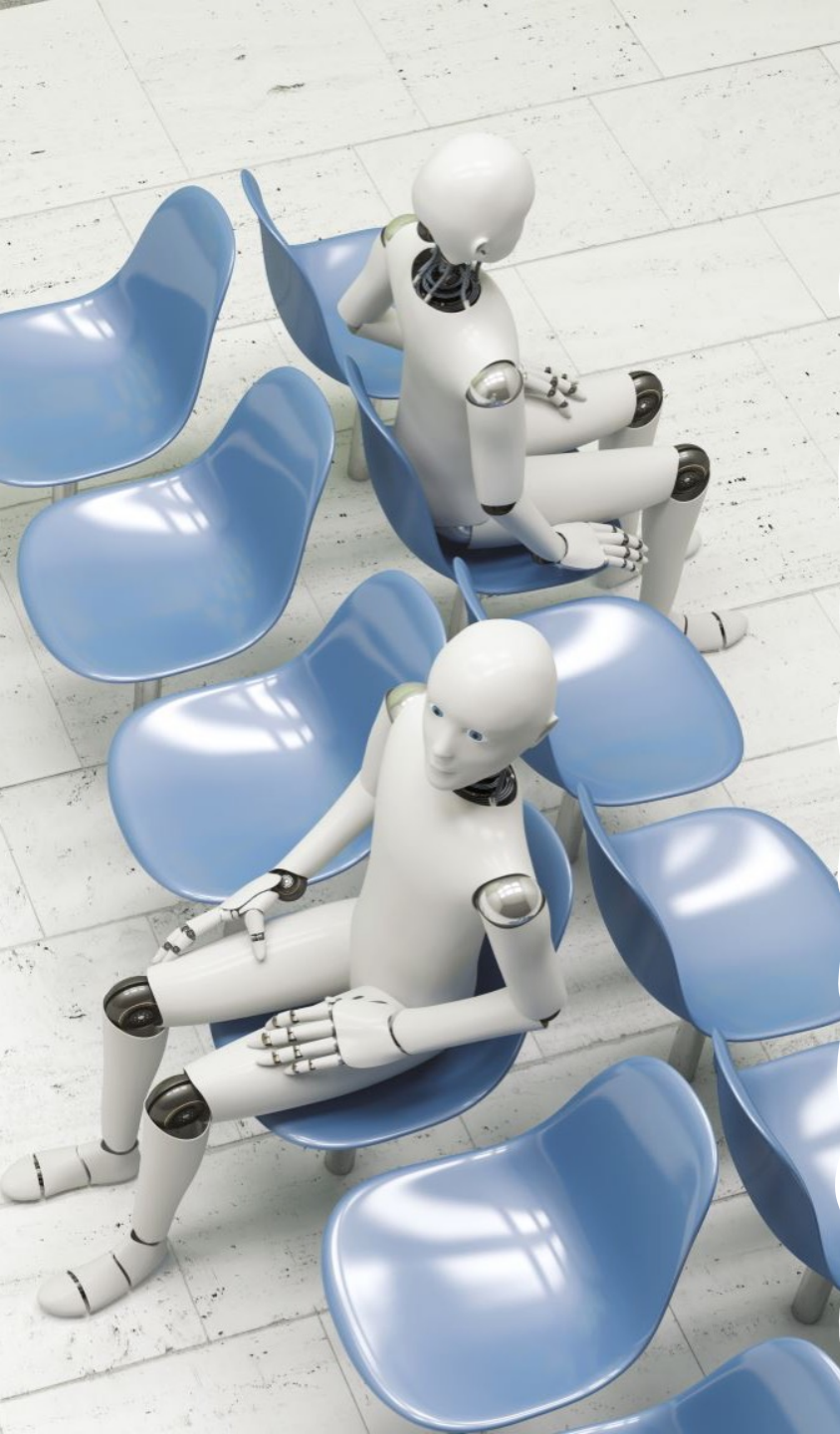
Tiempo



# Ubicación en el tiempo



LOS PROBLEMAS DE ESTUDIO ESTÁN UBICADOS EN UN CONTINUO HISTÓRICO. ANTE LA IMPOSIBILIDAD DE ESTUDIAR TODOS LOS TIEMPOS HISTÓRICOS, QUIEN INVESTIGA DEMARCA UN PERÍODO DE ESTUDIO.



# Espacio

---





# Ubicación en el espacio

---

El problema real está ubicado en una dimensión espacial. Esta dimensión puede ser:

- a) Geográfica: refiere a una ubicación político-administrativa.
- b) Institucional: refiere a la ubicación de una entidad en el entramado del sector público.
- c) Organizacional: refiere a la existencia de una estructura que puede tener vínculos con el sector público, con el sector privado, con ambos y estar ubicado en el plano nacional o internacional.



ehess@icap.ac.cr  
erickhess@gmail.com

